

# Das Leitbild der bfw- Unternehmensgruppe

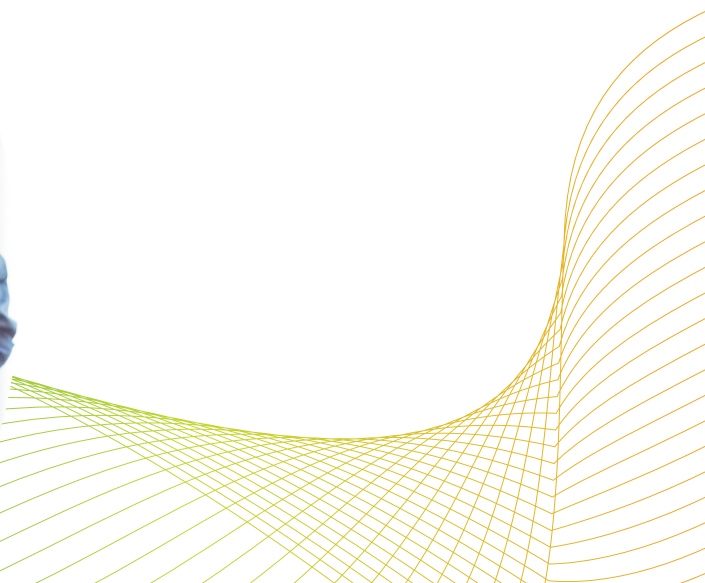
Gestalten. Begleiten. Zukunft verwirklichen.

## Unser Anspruch: Bildung gestalten für eine bessere Zukunft

Seit 1953 sind wir einer der führenden Bildungsdienstleister in Deutschland. Unsere Vision ist es, gemeinsam für und mit Menschen und Unternehmen Lösungen für Veränderungsprozesse zu gestalten. Mit mehr als 70 Jahren Erfahrung in der beruflichen Weiterbildung unterstützen wir aktiv die gezielte Entwicklung von Handlungskompetenzen und fördern eine Gesellschaft, in der Lernen ein kontinuierlicher Prozess ist - damit jede:r Einzelne das Potenzial voll ausschöpfen kann. In unserem Bestreben, Bildung für eine bessere Zukunft zu bieten, erkennen wir auch die Bedeutung von Nachhaltigkeit als zentralen Bestandteil unserer Mission. Wir sind uns der gesellschaftlichen, ökologischen sowie wirtschaftlichen Herausforderungen, die unsere Gesellschaft prägen, und unseres sozialen Auftrages bewusst. Deshalb setzen wir uns aktiv dafür ein, nachhaltige Praktiken in unser Handeln zu integrieren.

## Unsere Mission: Menschen begleiten und Potenziale entfalten

Wir wecken Neugier, begeistern für das Lernen und teilen Wissen, um Menschen in ihrer Selbstbestimmung und Handlungsfähigkeit zu stärken. In einer sich ständig verändernden Arbeitswelt sind wir überzeugt, dass lebenslanges Lernen die Schlüsselkompetenz für Individuen und Organisationen darstellt. Durch innovative Lehrmethoden und praxisnahe Ansätze schaffen wir ein inspirierendes Lernumfeld, das unsere Teilnehmenden motiviert, ihre individuellen Ziele zu erreichen. Unsere maßgeschneiderten Bildungsdienstleistungen richten sich an Einzelpersonen, Unternehmen und Institutionen. In enger Zusammenarbeit mit Sozialpartnern sowie durch Kooperationen mit Unternehmen, Fachverbänden und Forschungseinrichtungen entwickeln wir Konzepte, die den Bedürfnissen unserer Teilnehmenden gerecht werden.



## Unser Engagement: Gemeinsam neue Wege entdecken und gehen

In Zeiten des Wandels erkennen wir Kreativität, kritisches Denken und soziale Fähigkeiten als entscheidende Faktoren im Wettbewerb mit Maschinen und Technologien. Daher bieten wir umfassende Begleitung über klassische Aus-, Fort- und Weiterbildung hinaus an, um unsere Teilnehmenden bestmöglich auf zukünftige Herausforderungen vorzubereiten. Durch transparente Informationen über unsere Bildungsangebote sowie individuelle Beratung unterstützen wir sie bei der Auswahl geeigneter Maßnahmen zur Integration in den Arbeitsmarkt. Gemeinsam gehen wir mutig neue Wege in die Zukunft und sind überzeugt davon, dass jeder Mensch das Potenzial hat, seine Stärken zu entfalten und einen wertvollen Beitrag zur Gesellschaft zu leisten.

## Unsere Werte: Verantwortung, Qualität und Gemeinschaft leben

Unser sozialer Auftrag besteht darin, Menschen durch berufliche Bildung neue Perspektiven zu eröffnen. Wir fördern faire Arbeitsgestaltung und Beschäftigungssicherung und unterstützen unsere Kundinnen dabei, ihr Entwicklungspotenzial voll auszuschöpfen. Unsere zielgruppenorientierten Dienstleistungen berücksichtigen auch Menschen mit besonderen Bedürfnissen oder Benachteiligungen. Wir handeln prozessorientiert und orientieren uns an einem umfassenden Qualitätsmanagementsystem. Die Qualität unserer Angebote sichern wir durch regelmäßige Evaluationen sowie Feedback unserer Kundinnen; externe Audits helfen uns dabei, unsere Leistungen objektiv zu bewerten.

## Unsere Ziele: Vielfalt schätzen und Individualität stärken

Wir bieten ein breites Spektrum an maßgeschneiderten Bildungsangeboten an, die den unterschiedlichen Bedürfnissen unserer Teilnehmenden gerecht werden. Unser Ansatz basiert auf fundierter Kenntnis des Arbeitsmarktes sowie den spezifischen Anforderungen unserer Kund:innen. Kontinuierlich entwickeln wir innovative Lehrgangskonzepte für flexible und bedarfsgerechte Weiterbildung.

## Unsere Organisation: Durch dezentrale Strukturen flexibel arbeiten

Unsere dezentralen Organisationsstrukturen gewährleisten Flexibilität und Anpassungsfähigkeit an regionale Bedürfnisse. So reagieren wir schnell auf Veränderungen im Arbeitsmarkt und richten unser Angebot entsprechend aus. Unsere hochqualifizierten Mitarbeiter:innen sind das Herzstück unserer Arbeit. Sie bringen nicht nur fachliche Expertise ein, sondern auch Leidenschaft für Lehren und Lernen. Durch regelmäßige Schulungen stellen wir sicher, dass unsere vielfältigen Teams auf dem neuesten Stand der Entwicklungen in der Bildungslandschaft sind.

## Lassen Sie uns gemeinsam lernen, wachsen und gestalten – heute für morgen!

## Das Soziale bleibt



**Berufsbildungswerk**  
**Gemeinnützige Bildungseinrichtung**  
**des DGB GmbH (bfw)**  
 Hauptverwaltung  
 Schimmelbuschstr. 55  
 40699 Erkrath

**bfw**   
**Unternehmensgruppe**