

# Bildungs- und Maßnahmenangebot 2019



bfw Bautzen & Görlitz  
Gemeinsam eine Perspektive für die Zukunft entwickeln



Unternehmen für Bildung.

# WIR ÜBER UNS

Das bfw – Unternehmen für Bildung ist einer der bundesweit führenden Bildungsdienstleister. Seit mehr als 60 Jahren sind wir in über 200 Bildungsstätten aktiv – seit über 25 Jahren auch im ostsächsischen Raum mit Standorten in Bautzen und Görlitz. Unsere Berufsbildungsstätten arbeiten eng mit der Agentur für Arbeit, dem Jobcenter sowie regionalen Unternehmen zusammen.

## Unsere Angebote umfassen u. a. folgende Bereiche:

- Fortbildungen und Umschulungen im Metallbereich
- Modulare Fortbildungen im CNC-Bereich
- Fortbildungen und Umschulungen im Bereich Lagerlogistik
- Schulungen für Gabelstaplerfahrer/-innen
- Firmenschulungen
- Verbundausbildung
- Berufsorientierung/Schülerwerkstatt
- Bewerbungscoaching
- Aktivierungsmaßnahmen
- Sprach- und Integrationsmaßnahmen für Migrantinnen und Migranten

Weitere Angebote erhalten Sie gern auf Anfrage!





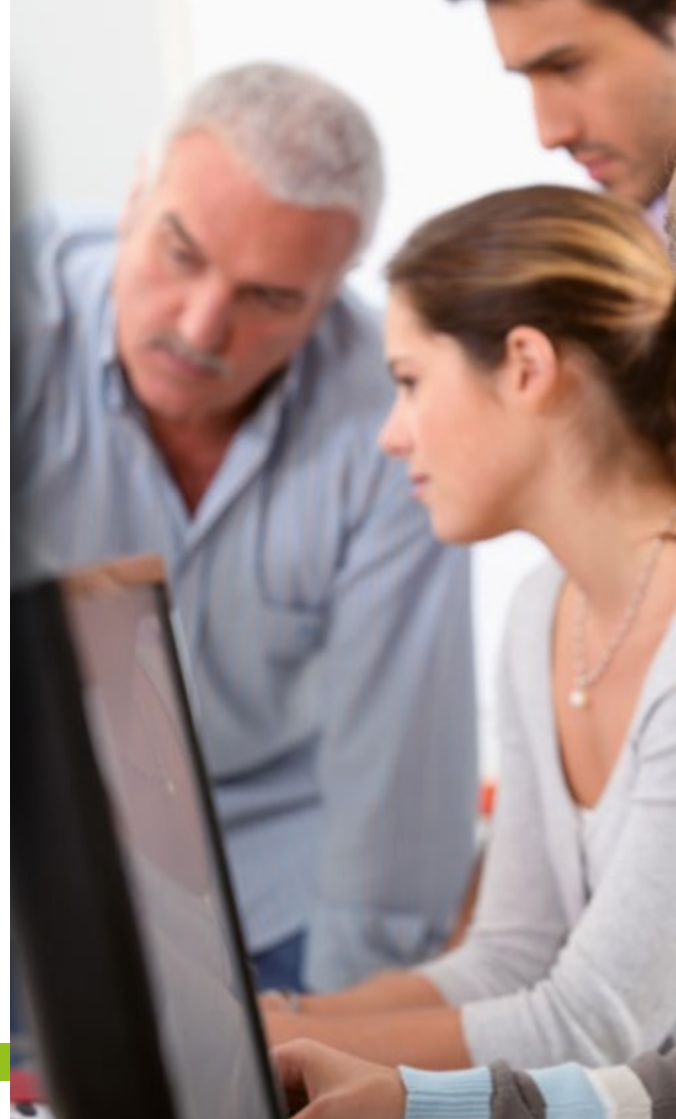
# INHALTSVERZEICHNIS

Wir über uns	2
Aktivierung & Vermittlung	4-5
Technik & Handwerk	6-11
Handel & Dienstleistungen	12-13
HR-Services	14-15
Sprache & Integration	16-19

# HILFE AUS EINER HAND

Wir bieten individuelle Ausbildungsbegleitung von Auszubildenden mit Vermittlungshemmnissen und/oder individuellen Problemlagen sowie Unterstützung von Ausbildungsbetrieben:

- Individuelle Begleitung von Betrieb und Jugendlichen zur Absicherung des Ausbildungserfolges
- Direkter und flexibler Ansprechpartner für alle Themen der Ausbildung
- Professionelle Hilfen für Fachtheorie und Fachpraxis
- Sozialpädagogische Einzelfallhilfen bzw. Organisation individueller Unterstützung
- Beratungs- und Begleitungsprozess mit regelmäßigem Feedback
- Vernetzung von Ausbildungsbetrieb, Berufsschule und überbetrieblicher Ausbildung





# MASSNAHMEN NACH § 45 SGB III

## Übersicht

§ 45 Zielsetzung	Maßnahmenbezeichnung	Laufzeit
1	Soziales Einzelcoaching zur Integration in den Ausbildungs- und Arbeitsmarkt mit individuellem Eintritt	Einzelcoaching, max. 90 Unterrichtseinheiten (UE)
2	Begleitete betriebliche Erprobung	Einzelcoaching, Begleitung im Erprobungsprozess, max. 30 UE
3	Bewerbung konkret	Intensives Einzelcoaching, max. 18 UE (3 Tage zu je 6 UE)
4	Bewerbungstraining Kompakt	Gruppenmaßnahme, max. 80 UE
5	Jobcoaching zur Sicherung der Beschäftigungsaufnahme	Einzelcoaching, max. 124 UE (je nach Phase wöchentlich 1 bis 5 UE)

# UMSCHULUNGEN

## Zerspanungsmechaniker/-in

**Beginn: April + Oktober 2019, Dauer: 28 Monate**

Zerspanungsmechaniker/-innen sind direkt mit der Planung, Fertigung und Bearbeitung von Bauteilen beschäftigt. Sie konfigurieren, bedienen und kontrollieren konventionelle und computergesteuerte Werkzeugmaschinen.

## Industriemechaniker/-in

**als Umschulung:**

**Beginn: April + Oktober 2019, Dauer: 28 Monate**

**als Teilqualifikation:**

**April + Oktober 2019, max. 960 Std**

Industriemechaniker/-innen stellen Geräte, Maschinen und Produktionsanlagen her, richten sie ein oder bauen sie um. Sie überwachen und optimieren Fertigungsprozesse und übernehmen Reparatur- und Wartungsaufgaben.

## Fachkraft für Metalltechnik

**Beginn: April + Oktober 2019, Dauer: 16 Monate**

Fachkräfte für Metalltechnik können in den vier Fachrichtungen Konstruktionsmechanik, Montagetechnik, Umform- und Drahttechnik sowie Zerspanungstechnik ausgebildet und eingesetzt werden.

## Maschinen- und Anlagenführer/-in

**als Umschulung:**

**Beginn: April + Oktober 2019, Dauer: 16 Monate**

**als Teilqualifikation:**

**April + September 2019, max. 960 Std**

Maschinen- und Anlagenführer/-innen richten Fertigungsmaschinen und -anlagen ein, nehmen sie in Betrieb und bedienen sie. Sie rüsten die Maschinen auch um und halten sie instand.

Sie suchen etwas anderes im Metallbereich? Bitte sprechen Sie uns an!





# KOMPETENZFESTSTELLUNG MIT BERUFSPRAKTISCHER ERPROBUNG

**(AVGS nach § 45 Abs. 1 Satz 1 Nr. 2 SGB III)**

Ziel der Eignungsfeststellung ist ein aussagekräftiges, individuelles Kompetenzprofil jedes Teilnehmers und jeder Teilnehmerin, welches wegweisend für Berufswegeplanung und Arbeitsmarktintegration sein kann. Nach absolvierter Eignungsfeststellung besteht die Möglichkeit, in enger Absprache mit dem zuweisenden Bedarfsträger, über eine fachtheoretische und fachpraktische Grundbildung in der Metallbearbeitung zu entscheiden. Eine abgeschlossene Schul- und/oder Berufsausbildung ist zur erfolgreichen Absolvierung des Lehrgangs vorteilhaft aber nicht zwingend erforderlich.

# MODULARE FORTBILDUNG CNC-FACHKRAFT

## Modul 1

Metallbearbeitung/Zerspanung für CNC-Fachkräfte  
**max. 896 Std.**

## Modul 2

CNC-Technik Fräsen, Programmierung nach DIN 66025  
**max. 80 Std.**

## Modul 3

CNC-Technik Drehen, Programmierung nach DIN 66025  
**max. 80 Std.**

## Modul 4


CNC-Fräsen: Programmierung mit Frässteuerungen  
z. B. Heidenhain iTNC/TNC, Herstellen von Werkstücken  
auf Fräsmaschinen  
**max. 240 Std.**

## Modul 5

CNC-Drehen: Programmierung mit Frässteuerungen  
z. B. Sinumerik 840D, Herstellen von Werkstücken  
auf Drehmaschinen  
**max. 240 Std.**







**WIR SIND  
OFFIZIELLER SINUMERIK  
CNC-TRAININGSPARTNER!**

**Modul 6**

Qualitätssicherung mit CNC-Koordinatenmesstechnik  
**max. 80 Std.**

**Modul 7**

Erodieren – Programmieren von CNC-Senkerodiermaschinen  
**max. 40 Std.**

**Modul 8**

Anwendung CAD-Technik  
**max. 80 Std.**

**Modul 9**

Additive Fertigungsverfahren  
**max. 120 Std.**

**Modul 10**

Projektarbeiten (CNC-Fachkraft) an den Werkzeugmaschinen  
**max. 80 Std.**

**Modul 11**

Prüfung zur CNC-Fachkraft (HWK Dresden)  
**max. 40 Std.**

**Modul 12**

Betriebspraktikum  
**max. 480 Std.**

# VERBUNDAUSBILDUNG

Dieses Angebot richtet sich an Unternehmen, die auf Grund ihrer Spezialisierung nicht alle vorgeschriebenen Ausbildungsinhalte, insbesondere aus dem Metallbereich, vermitteln können oder wollen.

Lehrjahr	Modulnummer	Ausbildungsmodul	Zeitraumen in Wochen
1	1.01	Grundbildung Metall	bis 10
	1.02	Grundbildung Fräsen	5
	1.03	Grundbildung Drehen	5
	1.04	Herstellen von Bauteilen und Baugruppen	4
2	2.01	Fachqualifizierung 1 Fräsen	2
	2.02	Fachqualifizierung 1 Drehen	2
	2.03	Flachsleifen	2
	2.04	Steuerungstechnik Pneumatik/Hydraulik	2
	2.05	Grundbildung CNC	2
	2.06	Herstellen von Werkstücken Teil 1	1 bis 3

Prüfungsvorbereitung und andere Ausbildungsmodule auf Anfrage!

Lehrjahr	Modulnummer	Ausbildungsmodul	Zeitraumen in Wochen
<b>3 / 4</b>	3.01	Fachqualifikation 2 Fräsen	5
	3.02	Fachqualifikation 2 Drehen	5
	3.03	CNC-Fräsen	bis 6
	3.04	CNC-Drehen	bis 6
	3.05	Funkenerosives Abtragen	2
<b>4</b>	4.01	Herstellen von Werkstücken Teil 2	1 bis 3
	4.02	CNC-Prüfungsvorb. PAL 2012 Drehen	2
	4.03	CNC-Prüfungsvorb. PAL 2012 Fräsen	2
<b>Zusatzmodul</b>	Z.01	CAD-Anwendungen	2
	Z.02	Additive Fertigungsverfahren (3D-Druck)	2 bis 4

# LERNCENTER LAGERLOGISTIK

## **Fachkraft für Lagerlogistik (Umschulung)**

Ordnung ist Ihr halbes Leben? Sie packen gerne mit an? Sie möchten Kenntnisse im Kaufmännischen Bereich erlangen? Diese Umschulung bietet neue berufliche Perspektiven für Leute, die genau diese Fähigkeiten auch im Beruf vereinen wollen.

Fachkräfte für Lagerlogistik nehmen Güter an, kontrollieren sie und lagern sie sachgerecht. Sie stellen Lieferungen und Tourenpläne zusammen, verladen und versenden Güter. Außerdem wirken sie bei der Optimierung logistischer Prozesse mit.

**Beginn: März + September 2019, 24 Monate**

## **Fachlagerist/-in (Umschulung)**

Sie nehmen Waren an und lagern diese fachgerecht. Sie stellen Lieferungen für den Versand zusammen bzw. leiten Güter an die entsprechenden Stellen im Betrieb weiter. Fachlageristen und -lageristinnen arbeiten hauptsächlich bei Speditionsbetrieben und anderen Logistikdienstleistern. Darüber hinaus können sie in Industrie- und Handelsunternehmen unterschiedlichster Wirtschaftsbereiche tätig sein.

**Beginn: April + Oktober 2019, 16 Monate**

## **Teilqualifizierung Fachlagerist/-in**

Die Idee bei den Teilqualifizierungen: Erwerbstätige müssen nicht gleich eine zwei- oder dreijährige Ausbildung machen. Statt dessen absolvieren sie jeweils einzelne Bausteine. Nach jedem Baustein erwerben sie ein Zertifikat. Bestehen Arbeitnehmer/-innen alle Teilqualifizierungen, können sie sich zur Externenprüfung anmelden.

**Beginn: je nach TQ auf Anfrage**

Auch für den Bereich Lagerlogistik bieten wir **Firmenschulungen, Verbundausbildung** und **Prüfungsvorbereitung** an. Wir beraten Sie gern!



# GABELSTAPLER- AUSBILDUNG

**Individueller Beginn, Dauer: circa eine Woche**

## **Lehrgänge zum Erwerb des Fahrausweises für Flurförderfahrzeuge**

Diesen Lehrgang führen wir, auch als Firmenschulung, gern auf dem Gelände Ihres Betriebes durch. Die Dauer richtet sich nach den individuellen Voraussetzungen der Teilnehmer/-innen.

# ANGEBOTE FÜR UNTERNEHMEN – MITARBEITERFÖRDERUNG

Wir beraten und unterstützen Sie bei Ihren individuellen Anforderungen wie:

- der Bedarfsanalyse im Unternehmen
- der gemeinsamen Zieldefinition
- der Rekrutierung und Auswahl der gesuchten Fachkräfte
- der Ausbildung, beispielsweise mit Verbundausbildung oder Prüfungsvorbereitung
- der Aufstellung betrieblicher und individueller Qualifizierungsplanung
- der Berufswege- und Karriereplanung der Beschäftigten
- der Erarbeitung von Personalentwicklungsstrategien und deren Umsetzung

Wir beraten Sie gern zu Fördermöglichkeiten und der Beantragung von Fördermitteln!







### **Vorbereitungslehrgänge**

Mit dem Verfahren der Externenprüfung nach § 45 Berufsbildungsgesetz (BBiG)/ § 37 Handwerksordnung (HwO) können Ihre Beschäftigten eine Berufsqualifizierung erlangen, in dem sie durch die Berufserfahrung erlangte Kenntnisse nachweisen. Hierzu bieten wir Ihnen entsprechende Vorbereitungslehrgänge an.

### **Sprachkurse**

Zur Förderung der Integration können ausländische Beschäftigte bei uns verschiedene Sprachkurse zur Erlangung der deutschen Sprache belegen.

### **Personalrekrutierung**

Wir unterstützen Sie dabei, die richtigen Fachkräfte für Ihr Unternehmen zu rekrutieren. So hilft das bfw bei der Auswahl geeigneter Bewerbender und stellt sicher, dass die Fachkräfte nach Ihren Vorgaben auf ihr künftiges Einsatzgebiet hin qualifiziert werden.

### **Personalentwicklung**

Lebenslanges Lernen ist ein wichtiger Innovations- und Wettbewerbsfaktor und entscheidend für die Perspektiven jedes einzelnen Beschäftigten, wichtig für das Wirtschaftswachstum, die Sicherung von Arbeitsplätzen und den Erhalt der Wettbewerbs- und Innovationsfähigkeit Ihres Unternehmens.

Wir unterstützen Sie dabei, lebensbegleitendes Lernen in Ihrem Unternehmen sinnvoll zu verankern. Dazu setzen wir uns gemeinsam mit den Qualifizierungsanforderungen in Ihrem Betrieb und möglichen Personalentwicklungskonzepten auseinander. Mit einer strategischen Personalentwicklung behalten wir den Alterungsprozess Ihrer Belegschaft im Blick, denn zukünftig kommt einer regelmäßigen Weiterbildung eine noch stärkere Bedeutung zu, als bisher.

# ANGEBOTE FÜR GEFLÜCHTETE, MIGRANTINNEN UND MIGRANTEN

Die Integration von Geflüchteten ist eine gesamtgesellschaftliche Aufgabe, bei der auch wir als Bildungsanbieter in der Verantwortung stehen.

Wir wollen Schutzsuchenden in unserem Land Perspektiven bieten. Über Qualifizierung und Integration in den Arbeitsmarkt fördern wir das gesellschaftliche Miteinander – und bilden Gemeinschaft.



## Maßnahmen nach § 45 SGB III für Geflüchtete, Migrantinnen und Migranten

§ 45 Zielsetzung	Maßnahmebezeichnung	Inhalt/Zielsetzung	Laufzeit
1	Soziales Einzelcoaching für Geflüchtete, Migrantinnen und Migranten zur Integration in den Ausbildungs- und Arbeitsmarkt	<p>Grundsätzlich findet die Maßnahme im Rahmen von Einzelgesprächen statt. Ziele sind:</p> <ul style="list-style-type: none"> <li>• Verbesserung der jeweiligen persönlichen Situation und der Abbau der Arbeitsmarktferne</li> <li>• gemeinsame Eruiierung entsprechender Arbeitsangebote und Weiterbildungsmöglichkeiten</li> <li>• Stabilisierung der Teilnehmenden in psychosozialer und gesundheitlicher Hinsicht</li> </ul>	max. 6 Monate mit 150 UE* (2-3 Gesprächskontakte pro Woche in einem Zeitrahmen von je 2 UE)
2	BOFA - Berufliche Orientierung von Geflüchteten, Migrantinnen und Migranten, Asylbewerbern und Asylberechtigten	<p>Die Maßnahme hat das Ziel, beruflich zu orientieren, Kompetenzen festzustellen und ein individuelles berufliches Profil zu erarbeiten, um die Teilnehmenden in Arbeit, Ausbildung, Qualifizierung oder andere Maßnahmen/Projekte zu vermitteln und einen Beitrag zur Beseitigung/Verringerung der Hilfebedürftigkeit bzw. zur Entwicklung von Beschäftigungspotenzialen zu leisten.</p>	5 Module (auch einzeln durchführbar) Dauer je Modul: 76-180 UE, mit optionalem Praktikum: 160 Std.
3	Kompetenzfeststellung mit praktischer Erprobung für Geflüchtete, Migrantinnen und Migranten	<p>Modulare Maßnahme um den Voraussetzungen und Zielen der Teilnehmer/-innen gerecht zu werden.</p> <ul style="list-style-type: none"> <li>• Beruflich relevante Kompetenzen in individueller Bestandsaufnahme erfassen</li> <li>• Erprobung in verschiedenen Berufsfeldern (Module) z. B. Metall, Lager und Logistik, Hotel und Gaststätten, Baugewerbe/Handwerk</li> <li>• Heranführung an den deutschen Arbeits- und Ausbildungsmarkt</li> </ul>	90-120 UE/ 6 UE pro Tag je max. 320 Stunden im Praktikumsbetrieb

\*UE = Unterrichtseinheiten

# BERUFLICHE QUALIFIZIERUNG UND SPRACHE IN VERSCHIEDENEN BERUFSZWEIGEN\*

Die Inhalte der beruflichen Qualifizierung orientieren sich an den bundeseinheitlichen Qualifizierungsbausteinen des Bundesinstituts für Berufsbildung (BIBB). Somit kann der Teilnehmer/die Teilnehmerin bei Befähigung eine IHK-Teilqualifikation über eine Kompetenzfeststellung erwerben.

Neben der Qualifizierung werden die berufsbezogenen Sprachfähigkeiten erweitert. Wir können folgende Berufsbereiche anbieten:

- Metalltechnik/Zerspanung
- Lagerlogistik
- Hauswirtschaft
- Gastronomie
- Berufe im Bauhaupt- und Nebengewerbe

\* Die Förderung der Qualifizierung erfolgt über Bildungsgutscheine durch die Bundesagentur für Arbeit oder das Jobcenter.





## UMSCHULUNGEN MIT OPTIONALEM SPRACHKURS\*

Dieses Angebot richtet sich speziell an Personen, die einen anerkannten Berufsabschluss erreichen wollen und noch die Erweiterung der berufsbezogenen deutschen Sprache benötigen. Die Teilnehmenden sollten vorab bereits einen Integrationskurs besucht haben und mindestens über das Sprachlevel B1 verfügen.

Die Inhalte der Umschulungen sind nach den entsprechenden Ausbildungsverordnungen ausgerichtet. Zusätzlich werden die Teilnehmer/-innen den berufsbezogenen Sprachunterricht besuchen.

Wir bieten folgend Umschulungen an:

- Fachkraft für Metalltechnik
- Fachlagerist/-in

\* Die Förderung der Qualifizierung erfolgt über Bildungsgutscheine durch die Bundesagentur für Arbeit oder das Jobcenter.

# UNSERE STANDORTE IM ÜBERBLICK

## **bfw – Unternehmen für Bildung. Berufsbildungswerk GmbH (bfw)**

### **Berufsbildungsstätte Bautzen**

Preuschwitzer Straße 87  
02625 Bautzen

Tel.: 03591 303636  
Fax: 03591 304721  
bautzen@bfw.de

### **Berufsbildungsstätte Görlitz**

Rauschwalder Straße 42  
02826 Görlitz

Tel.: 03581 874959  
Fax: 03581 874960  
goerlitz@bfw.de

- SINUMERIK CNC-Trainingspartner
- Mitglied in der Landesarbeitsgemeinschaft Jugendsozialarbeit Sachsen
- Mitglied im Paritätischen Wohlfahrtsverband
- Mitarbeit in den Prüfungsausschüssen der zuständigen Stellen und der Prüfungsstätte (IHK, HWK)
- Mitglied des POLYSAX – Bildungszentrum Kunststoffe Bautzen e. V.
- Mitglied im Technologieförderverein Bautzen e. V.
- Mitglied der Elektroinnung
- Mitglied im Netzwerk „Berufsorientierung der 8. und 9. Klassen“  
in Zusammenarbeit mit 18 allgemeinbildenden Schulen in Bautzen



Unternehmen für Bildung.



[www.bfw.de](http://www.bfw.de)