

Bildungsangebot 2022 / 2023



Zukunft. Bildung. Jetzt.

bfw

Unternehmen für Bildung.

»» *Wir gestalten Ihren Berufsweg.* ««

Unsere Kompetenzen

- Als Bildungsträger zertifiziert nach AZAV und nach DIN ISO 9001:2015
- Zugelassen durch das Luftfahrt-Bundesamt (LBA) für die CAT A1 - A4 und B1.1 - B1.4 Ausbildung (DE147.0025)
- Aviation Competence Center im bfw mit den Standorten Berlin, Rostock und Mitglied in der „Berlin Brandenburg Aerospace Allianz“ sowie in der „Hanse Aerospace“
- DVS Schweißkursstätten mit Prüfungen durch DVS, TÜV
- Deutschlandweit der erste Anbieter für Umschulungen zum/zur Geomatiker/-in
- Deutschlandweit der erste Anbieter für eine Qualifizierung für den Kraftwerksrückbau mit IHK Zertifikat
- Anerkannt vom Eisenbahnbundesamt (EBA) für die Qualifizierungen Triebfahrzeugführer/-in, Rangierbegleiter /-in, Prüfer/-in 1 und 2 und Bremsproberechtigte/-r
- Anerkennung der TAK-Hochvoltlehrgänge 1 - 3
- Kompetenzzentrum für den Schienenfahrzeugverkehr, inkl. Trainings- und Eisenbahnfahrssimulator
- Sprachkursträger des BAMF / berufsbezogene Deutschkurse
- Innovativer Partner für Verbundausbildungen
- Kompetenter Ausbildungspartner für den Berufsförderungsdienst (BFD) der Bundeswehr
- Kompetenter Partner für maritime Wirtschaft
- Mitglied im Windenergie-Network

Inhalt

Das bfw – Unternehmen für Bildung. Wir über uns	4
Fördermöglichkeiten	5
Gewerblich-technischer Bereich: Umschulungen und Teilqualifizierungen	6 - 7
Gewerblich-technischer Bereich: Modulare Fortbildung Metall-/Elektrotechnik	8 - 9
Gewerblich-technischer Bereich: Fachwerkstatt Schweißen	10 - 12
Gewerblich-technischer Bereich: Rohrvorrichten (Isometrie)	13 - 14
Gewerblich-technischer Bereich: Fortbildungen und Qualifizierungen	15 - 16
IT und kaufmännischer Bereich: Umschulungen und Qualifizierungen	17
Sprache und Integration	17
Orientierung, Aktivierung und Integration	18
Adressen und Kontakte	19

Das bfw – Ihre Experten für die Aus- und Weiterbildung

Das bfw – Unternehmen für Bildung ist der Spezialist für die Aus- und Weiterbildung, auch für die Beschäftigten in Ihrem Unternehmen. Wir schulen bundesweit und branchenübergreifend jedes Jahr an über 200 Standorten mehr als 45.000 Teilnehmer/-innen aus verschiedenen Bereichen. Neben Schulungen in den eigenen Bildungsstätten können Bildungsangebote auch direkt in Ihrer Firma realisiert werden.

Seit mehr als 70 Jahren bieten wir Bildung mit einem umfassenden Angebot an fundierten Berufsausbildungen sowie Fort- und Weiterbildungen mit anerkannten Abschlüssen an. Wir bieten ein Höchstmaß an Qualität und Leistung und passen unsere Angebote präzise an die Erfordernisse unserer Kunden an.

Zertifiziert für den maximalen Bildungserfolg

Unsere Kurse werden regelmäßig durch die CERTQUA (Zertifizierungsorganisation der Spitzenverbände der Deutschen Wirtschaft) geprüft. Das bfw ist nach DIN/EN/ISO 9001:2015 zertifiziert.



Das bfw in Mecklenburg-Vorpommern

Sie finden uns in Mecklenburg-Vorpommern an den folgenden Standorten: Bergen auf Rügen, Greifswald, Lubmin, Neubrandenburg, Rostock, Stralsund, Wismar



Unser Bildungsangebot

- Fortbildungen und Umschulungen in den Bereichen:
 - Bauwirtschaft
 - Berufskraftfahrer, Gabelstapler
 - Büro
 - Elektrik & Elektronik
 - Geomatik
 - Informatik
 - Kraftwerksrückbau
 - Lager
 - Luftfahrt
 - Lokführen
 - Mechanik & Mechatronik
 - Metall
 - Rohrleitungsbau
 - Schweißen
 - Windkraft
- Teilqualifizierungen
- Ausbildung von Ausbildern
- Aktivierungs- & Vorbereitungskurse
- Bewerbungs- und Einzelcoaching
- Sprachkurse nach BAMF
- Seminare, kurz und kompakt (SeminarPortal)
- Firmenschulungen
- Verbundausbildung

Fördermöglichkeiten

Finanzielle Unterstützung für Ihre Bildung

Lassen Sie sich Ihre Umschulung oder Weiterbildung beim bfw durch verschiedene Förderprogramme mitfinanzieren.

Die wichtigsten Fördermittel im Überblick:

- Bildungsgutschein
- Weiterbildungsprämie
- Aktivierungs- und Vermittlungsgutschein (AVGS)
- Aufstiegs-BAföG
- Qualifizierungschancengesetz

Informieren Sie sich auf unserer Website über die Fördermöglichkeiten durch die Agentur für Arbeit, Jobcenter, Rentenversicherung und andere Kostenträger.

 www.bfw.de/foerdermoeglichkeiten

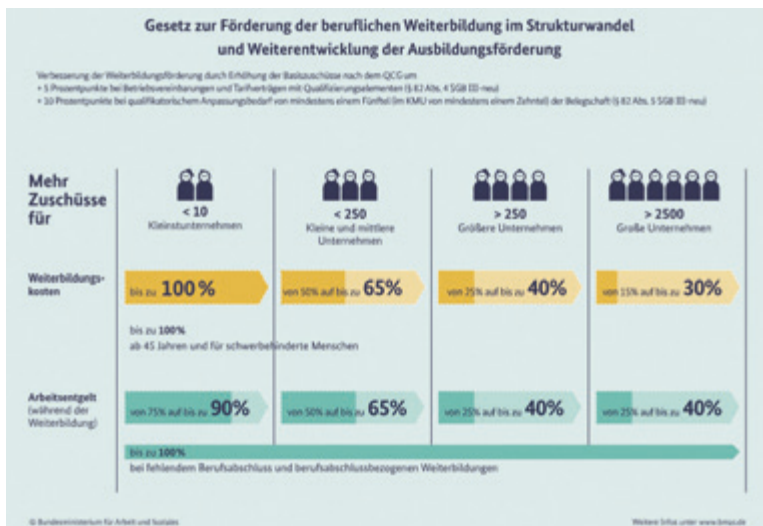
Weiterbildungsprämie

Sichern Sie sich bis zu 2.500 Euro Prämie vom Staat für Ihre Umschulung!

Die Bundesregierung belohnt bestandene Zwischen- und Abschlussprüfungen im Rahmen einer geförderten Umschulung mit einer Weiterbildungsprämie.

Mit der Prämie werden Arbeitnehmerinnen und Arbeitnehmer gefördert, die bisher keinen Berufsabschluss haben. Sie erhalten neben dem Bildungsgutschein für Ihre Umschulung einen weiteren Anreiz, zu lernen und einen Berufsabschluss nachzuholen. Informationen zu den Förderbedingungen erhalten Sie bei unseren Mitarbeiterinnen und Mitarbeitern in den Bildungsstätten sowie auf der Internetseite der Agentur für Arbeit.

Beschäftigte qualifizieren durch Weiterbildung - der unternehmerische Erfolgsfaktor



Gewerblich-technischer Bereich

Umschulungen & Teilqualifizierungen

Metall	Durchführungsorte	Dauer
• Anlagenmechaniker/-in Einsatzgebiet Industrie	Lubmin, Stralsund, Wismar	28 Mon.
• Konstruktionsmechaniker/-in Einsatzgebiet Schweißtechnik oder Schiffbau	Lubmin, Stralsund, Wismar	28 Mon.
• Maschinen- und Anlagenführer/-in	Stralsund, Wismar	16 Mon.
• Fachkraft für Metalltechnik FR Montagetechnik	Lubmin, Stralsund, Wismar	16 Mon.
• IHK - Vorbereitungslehrgänge Abschlussprüfung Teil I und II in Theorie und Praxis - Anlagenmechaniker/-in - Konstruktionsmechaniker/-in - Fachkraft für Metalltechnik	Lubmin, Stralsund, Wismar	je 160 Std.
• Fachkraft für Kraftwerksrückbau	Lubmin	9 Mon.
Elektro	Durchführungsorte	Dauer
• Elektroniker/-in für Automatisierungstechnik/ Industrie	Stralsund, Wismar	24 Mon.
• Elektroniker/-in für Gebäude & Infrastruktursysteme	Stralsund, Wismar	24 Mon.
• Elektroanlagenmonteur/-in	Stralsund, Wismar	24 Mon.
• Industrieelektriker/-in FR Betriebstechnik und Systeme	Stralsund, Wismar	16 Mon.
• Mechatroniker/-in	Stralsund, Wismar	24 Mon.
Luftfahrt	Durchführungsorte	Dauer
• Fluggerätmechaniker/-in FR Instandhaltungstechnik FR Triebwerkstechnik	Rostock	24 Mon.
Kunststofftechnik	Durchführungsorte	Dauer
• Verfahrensmechaniker/-in für Kunststoff- und Kautschuktechnik	Rostock	24 Mon.
Lager und Logistik	Durchführungsorte	Dauer
• Fachkraft Lagerlogistik	Rostock	24 Mon.
• Fachlagerist/-in	Rostock	16 Mon.

Gewerblich-technischer Bereich

Umschulungen & Teilqualifizierungen

Kraftfahrzeuge	Durchführungsorte	Dauer
<ul style="list-style-type: none"> Kraftfahrzeug-Mechatroniker/-in Schwerpunkt Personenkraftwagentechnik 	Neubrandenburg, Rostock	28 Mon.
<ul style="list-style-type: none"> Anschlussfähige Teilqualifikation Berufskraftfahrer/-in: TQ 1 - Güter befördern TQ 3 - Personen befördern 	Neubrandenburg, Rostock	6 Mon. 6 Mon.



Ausbau, Hochbau, Tiefbau	Durchführungsorte	Dauer
<ul style="list-style-type: none"> Ausbaufacharbeiter/-in Schwerpunkt Fliesen-, Platten- und Mosaikarbeiten 	Neubrandenburg	16 Mon.
<ul style="list-style-type: none"> Ausbaufacharbeiter/-in Schwerpunkt Trockenbauarbeiten 	Neubrandenburg	16 Mon.
<ul style="list-style-type: none"> Fliesen-, Platten- und Mosaikleger/-in 	Neubrandenburg	24 Mon.
<ul style="list-style-type: none"> Hochbaufacharbeiter/-in Schwerpunkt Maurerarbeiten 	Neubrandenburg	16 Mon.
<ul style="list-style-type: none"> Holzmechaniker/-in 	Neubrandenburg	16 Mon.
<ul style="list-style-type: none"> Maurer/-in 	Neubrandenburg	24 Mon.
<ul style="list-style-type: none"> Tiefbaufacharbeiter/-in 	Neubrandenburg	16 Mon.
<ul style="list-style-type: none"> Trockenbaumonteur/-in 	Rostock, Wismar	24 Mon.
<ul style="list-style-type: none"> TQ - Berufsanschlussfähige Teilqualifikation in Bauberufen 	Neubrandenburg	bis zu 28 Mon.

Gewerblich-technischer Bereich

Modulare Fortbildung Metall-/Elektrotechnik

Nr.	Modul	Durchführungsorte	Dauer
1.	Grundlagen Metall	Lubmin, Rostock, Stralsund, Wismar	160 UE
2.	Konventionelles Drehen	Stralsund, Wismar	160 UE
2.1	Drehen Aufbaustufe	Stralsund, Wismar	160 UE
3.	Konventionelles Fräsen	Wismar	160 UE
10.	Systemintegration 1	Stralsund, Rostock, Wismar	80 UE
10.1	Systemintegration 2	Stralsund, Rostock, Wismar	80 UE
11.	Additive Fertigung 1	Stralsund, Wismar	80 UE
11.1	Additive Fertigung 2	Stralsund, Wismar	80 UE
12.	Digitale Vernetzung 1	Stralsund, Wismar	80 UE
12.1	Digitale Vernetzung 2	Stralsund, Wismar	80 UE
12.2	Digitale Vernetzung 3	Stralsund, Wismar	80 UE
13.	Elektrotechnische Assistenz	Stralsund, Wismar	80 UE
14.	Grundlagen der Hausinstallation	Stralsund, Wismar	200 UE
15.	Grundlagen der Steuerungstechnik	Stralsund, Wismar	120 UE
16.	Schutzmaßnahmen der Elektrotechnik	Stralsund, Wismar	120 UE
17.	Grundlagen der elektrischen Maschinen- und Antriebstechnik	Stralsund, Wismar	160 UE



Gewerblich-technischer Bereich

Modulare Fortbildung Metall-/Elektrotechnik

Nr.	Modul	Durchführungsorte	Dauer
18.	Elektronik und Leistungselektronik	Stralsund, Wismar	80 UE
19.	Elektrofachkraft für festgelegte Tätigkeiten	Rostock, Stralsund, Wismar	160 UE
20.	Fluidtechnik für Metall- und Elektroberufe	Stralsund, Wismar	240 UE
21.	Digitaltechnik und LogoSoft	Stralsund, Wismar	80 UE
22.	Grundkurs SIMATIC S7-BASIS	Stralsund, Wismar	160 UE
22.1	Aufbaukurs SIMATIC S7-1200	Stralsund, Wismar	200 UE
22.2	Aufbaukurs SIMATIC S7	Stralsund, Wismar	200 UE
23.	Grundlagen der Bus Technologie SIMATIC S7-1200	Stralsund, Wismar	80 UE
24.	Grundkurs Siemens TIA Portal S7-Basis	Stralsund, Wismar	200 UE
24.1	Aufbaukurs Siemens TIA Portal S7-Basis	Stralsund, Wismar	200 UE
24.2	Anlagenvisualisierung über HMI-Tia Portal WinCC	Stralsund, Wismar	160 UE
25.	Regelungstechnik	Stralsund, Wismar	120 UE
26.	Sensortechnik	Stralsund, Wismar	120 UE
27.	Microcontrollertechnik	Stralsund, Wismar	160 UE
28.	Smart Home	Stralsund, Wismar	160 UE
29.	EUP - Elektrotechnisch unterwiesene Person, Hausinstallation	Stralsund, Wismar	40 UE
29.1	EUP - Prüfung ortsveränderlicher Geräte nach VDE 0100	Stralsund, Wismar	40 UE
29.2	Wiederholungsschulung zum Erhalt der Fachkunde	Stralsund, Wismar	8 UE
30.	Technisches Qualitätsmanagement	Stralsund, Wismar	80 UE
31.	Optionales Praktikum	Stralsund, Wismar	320 UE

Gewerblich-technischer Bereich

Fachwerkstatt Schweißen

E - Lichtbogenhandschweißen (111)	Durchführungsorte	Dauer
• E 1 - Basis: Kehlnaht Anfängermodul Stahl	Lubmin, Stralsund, Wismar	96 Std.
• E 2 - Kehlnaht: Kehlnaht Aufbaumodul Stahl	Lubmin, Stralsund, Wismar	80 Std.
• E 3 - Blech: Blechschweißer Aufbaumodul	Lubmin, Stralsund, Wismar	80 Std.
• E 4 - Blech: Internationaler Blechschweißer Aufbaumodul	Lubmin, Stralsund, Wismar	96 Std.
• E 5 - Rohr: Rohrschweißer Aufbaumodul	Lubmin, Stralsund, Wismar	144 Std.
• E 6 - Rohr: Internationaler Rohrschweißer Aufbaumodul	Lubmin, Stralsund, Wismar	104 Std.
G - Gasschweißen (311)	Durchführungsorte	Dauer
• G 3 - Basis: Blechschweißer Aufbaumodul NL	Lubmin, Stralsund, Wismar	80 Std.
• G 4 - Blech: Internationaler Blechschweißer Aufbaumodul NR	Lubmin, Stralsund, Wismar	80 Std.
• G 5 - Rohr: Rohrschweißer Aufbaumodul NL	Lubmin, Stralsund, Wismar	80 Std.
• G 6 - Rohr: Internationaler Rohrschweißer Aufbaumodul NR	Lubmin, Stralsund, Wismar	120 Std.
MAG - Metall Schutzgasschweißen (135/138/136; Stahl)	Durchführungsorte	Dauer
• MAG 1 St - Basis: Kehlnaht Anfängermodul	Lubmin, Stralsund, Wismar	96 Std.
• MAG 2 St - Kehlnaht: Kehlnaht Aufbaumodul	Lubmin, Stralsund, Wismar	96 Std.
• MAG 3 St - Blech: Blechschweißer Aufbaumodul	Lubmin, Stralsund, Wismar	80 Std.
• MAG 4 St - Blech: Internationaler Blechschweißer Aufbaumodul Stahl	Lubmin, Stralsund, Wismar	104 Std.
• MAG 5 St - Rohr: Rohrschweißer Aufbaumodul Stahl	Lubmin, Stralsund, Wismar	88 Std.
• MAG 6 St - Rohr: Internationaler Rohrschweißer Aufbaumodul	Lubmin, Stralsund, Wismar	80 Std.



Unsere Bildungsstätten sind DVS-zertifiziert.

Gewerblich-technischer Bereich

Fachwerkstatt Schweißen

MAG - Metall Schutzgasschweißen (135/138/136; CrNi)	Durchführungsorte	Dauer
• MAG 1 CrNi - Basis: Kehlnaht Anfängermodul CrNi	Lubmin, Stralsund, Wismar	96 Std.
• MAG 2 CrNi - Kehlnaht: Kehlnaht Aufbaumodul CrNi	Lubmin, Stralsund, Wismar	112 Std.
• MAG 3 CrNi - Blech: Blechschweißer Aufbaumodul CrNi	Lubmin, Stralsund, Wismar	80 Std.
• MAG 4 CrNi - Blech: Internationaler Blechschweißer Aufbaumodul CrNi	Lubmin, Stralsund, Wismar	104 Std.
• MAG 5 CrNi - Rohr: Rohrschweißer Aufbaumodul CrNi	Lubmin, Stralsund, Wismar	88 Std.
• MAG 6 CrNi - Rohr: Internationaler Rohrschweißer Aufbaumodul CrNi	Lubmin, Stralsund, Wismar	80 Std.
MIG - Metall Inertgasschweißen (131; Aluminium)	Durchführungsorte	Dauer
• MIG AL - Basis: Kehlnaht Anfängermodul Aluminium	Lubmin, Stralsund, Wismar	96 Std.
• MIG 2 AL - Kehlnaht: Kehlnaht Aufbaumodul Aluminium	Lubmin, Stralsund, Wismar	112 Std.
• MIG 3 AL - Blech: Blechschweißer Aufbaumodul Aluminium	Lubmin, Stralsund, Wismar	80 Std.
• MIG 4 AL - Blech: Internationaler Blechschweißer Aufbaumodul Aluminium	Lubmin, Stralsund, Wismar	104 Std.
• MIG 5 AL - Rohr: Rohrschweißer Aufbaumodul Aluminium	Lubmin, Stralsund, Wismar	88 Std.
• MIG 6 AL - Rohr: Internationaler Rohrschweißer Aufbaumodul Aluminium	Lubmin, Stralsund, Wismar	80 Std.



Wir führen Schweißprüfungen nach **TÜV** und **DVS** durch.

Wiederholungsprüfungen sind jederzeit möglich.

Wir beraten Sie gern über Ihre Möglichkeiten.

Gewerblich-technischer Bereich

Fachwerkstatt Schweißen

WIG - Wolframschutzgasschweißen (141; Stahl)	Durchführungsorte	Dauer
• WIG 1 St - Basis: Kehlnaht Anfängermodul Stahl	Lubmin, Stralsund, Wismar	80 Std.
• WIG 2 St - Kehlnaht: Kehlnaht Aufbaumodul Stahl	Lubmin, Stralsund, Wismar	80 Std.
• WIG 3 St - Blech: Blechschweißer Aufbaumodul Stahl	Lubmin, Stralsund, Wismar	56 Std.
• WIG 4 St - Blech: Internationaler Blechschweißer Aufbaumodul Stahl	Lubmin, Stralsund, Wismar	80 Std.
• WIG 5 St - Rohr: Rohrschweißer Aufbaumodul Stahl	Lubmin, Stralsund, Wismar	120 Std.
• WIG 6 St - Rohr: Internationaler Rohrschweißer Aufbaumodul Stahl	Lubmin, Stralsund, Wismar	64 Std.
WIG - Wolframschutzgasschweißen (141; CrNi)	Durchführungsorte	Dauer
• WIG 1 CrNi - Basis: Kehlnaht Anfängermodul CrNi	Lubmin, Stralsund, Wismar	80 Std.
• WIG 2 CrNi - Kehlnaht: Kehlnaht Aufbaumodul CrNi	Lubmin, Stralsund, Wismar	80 Std.
• WIG 3 CrNi - Blech: Blechschweißer Aufbaumodul CrNi	Lubmin, Stralsund, Wismar	56 Std.
• WIG 4 CrNi - Blech: Internationaler Blechschweißer Aufbaumodul CrNi	Lubmin, Stralsund, Wismar	80 Std.
• WIG 5 CrNi - Rohr: Rohrschweißer Aufbaumodul CrNi	Lubmin, Stralsund, Wismar	120 Std.
• WIG 6 CrNi - Rohr: Internationaler Rohrschweißer Aufbaumodul CrNi	Lubmin, Stralsund, Wismar	64 Std.
WIG - Wolframschutzgasschweißen (141; Aluminium)	Durchführungsorte	Dauer
• WIG 1 Alu - Basis: Kehlnaht Anfängermodul Aluminium	Lubmin, Stralsund, Wismar	80 Std.
• WIG 2 Alu - Kehlnaht: Kehlnaht Aufbaumodul Aluminium	Lubmin, Stralsund, Wismar	80 Std.
• WIG 3 Alu - Blech: Blechschweißer Aufbaumodul Aluminium	Lubmin, Stralsund, Wismar	56 Std.
• WIG 4 Alu - Blech: Internationaler Blechschweißer Aufbaumodul Aluminium	Lubmin, Stralsund, Wismar	80 Std.
• WIG 5 Alu - Rohr: Rohrschweißer Aufbaumodul Aluminium	Lubmin, Stralsund, Wismar	120 Std.

Gewerblich-technischer Bereich

Lehrgänge Rohrvorrichten (Isometrie)

Fachtheorie	Durchführungsorte	Dauer
1. Unterweisungen zum Herstellen von Rohrleitungsbauteilen und Rohrleitungssystemen im industriellen Rohrleitungsbau nach Isometrie	Lubmin, Stralsund, Wismar	max. 296 UE
2. Lesen, Planen, Erstellen und Anwenden von technischen Unterlagen im industriellen Rohrleitungsbau nach isometrischen Rohrleitungszeichnungen	Lubmin, Stralsund, Wismar	max. 120 UE
3. Kenntnisse und Umgang mit verschiedenen Fügeverfahren im industriellen Rohrleitungsbau	Lubmin, Stralsund, Wismar	max. 40 UE
4. Bezeichnung, Eigenschaften, Bearbeitung und Einsatzmöglichkeiten von verschiedenen Rohwerkstoffen	Lubmin, Stralsund, Wismar	max. 32 UE
5. Allgemeine Grundlagen in der Fördertechnik von Flüssigkeiten und Gasen	Lubmin, Stralsund, Wismar	max. 24 UE
6. Aufbau, Eigenschaften, Wirkungsweise sowie Einsatzmöglichkeiten von Pumpen	Lubmin, Stralsund, Wismar	max. 24 UE
7. Aufbau, Eigenschaften, Wirkungsweise sowie Einsatzmöglichkeiten von Rohrleitungsarmaturen	Lubmin, Stralsund, Wismar	max. 24 UE
8. Montage von Flanschverbindungen im industriellen Rohrleitungsbau nach Vorgaben der DIN EN 1591-4	Lubmin, Stralsund, Wismar	8 UE

UE = Unterrichtseinheiten

Für Inhalte der Fachpraxis bitte umblättern.



Gewerblich-technischer Bereich

Lehrgänge Rohrvorrichter (Isometrie)

Fachpraxis	Durchführungsorte	Dauer
1. Planen und Steuern von Arbeits- und Bewegungsabläufen im industriellen Rohrleitungsbau	Lubmin, Stralsund, Wismar	max. 128 UE
2. Herstellen von Rohrleitungsbauteilen, Rohrabzweigen und Rohrleitungssystemen	Lubmin, Stralsund, Wismar	max. 320 UE
3. Vorrichten, Montieren, Prüfen und Demontieren von Bauteilen, Baugruppen und Versorgungsanlagen nach isometrischen Rohrleitungsunterlagen	Lubmin, Stralsund, Wismar	max. 320 UE
4. Grundlehrgang Autogenes Brennschneiden nach der Richtlinie DVS 1185-1	Lubmin, Stralsund, Wismar	40 UE
5. Herstellen von Rohrabzweigen durch Brennschneiden im industriellen Rohrleitungsbau	Lubmin, Stralsund, Wismar	40 UE
6. Hart- und Weichlöten Metallen und Nichteisenmetallen	Lubmin, Stralsund, Wismar	40 UE
7. Konstruieren und Herstellen von verschiedenen Abwicklungen	Lubmin, Stralsund, Wismar	32 UE
8. Manuelles und maschinelles Umformen von Rohren an der Trainerwand	Lubmin, Stralsund, Wismar	40 UE
9. Durchführung von Schweißlehrgängen in den Schweißverfahren Lichtbogenhandschweißen, MAG-Schweißen, WIG-Schweißen und Gasschweißen mit Acetylen-Sauerstoff-Flamme	Lubmin, Stralsund, Wismar	
10. Wiederholung der Schweißprüfungen in den verschiedenen Schweißverfahren	Lubmin, Stralsund, Wismar	

UE = Unterrichtseinheiten



Gewerblich-technischer Bereich

Fortbildungen und Qualifizierungen

Kompetenzfestellung	Durchführungsorte	Dauer
<ul style="list-style-type: none"> • GEKo - Gewerbliche Eignungs- und Kompetenzfestellung 	Lubmin, Neubrandenburg, Rostock, Stralsund, Wismar	3-6 Mon.
<ul style="list-style-type: none"> • BauTEC - Trainings- und Erprobungszentrum 	Neubrandenburg	6-12 Mon.
Qualifizierungen	Durchführungsorte	Dauer
<ul style="list-style-type: none"> • Kunststofftechnik / Laminieren 	Rostock, Wismar	6 Mon.
<ul style="list-style-type: none"> • Fachkraft zum Aufstellen von Windenergieanlagen 	Stralsund, Wismar	3,5 Mon.
<ul style="list-style-type: none"> • Fachkraft für Kraftwerksrückbau (IHK) 	Lubmin	9 Mon.
<ul style="list-style-type: none"> • Modulare Fachwerkstatt Rohrvorrichter/-in / Rohrschlosser/-in nach Isometrie mit Schweißausbildung 	Lubmin, Stralsund, Wismar	bis 12 Mon.
<ul style="list-style-type: none"> • Hochvoltlehrgänge 1 - 3 	Rostock	Mon.
<ul style="list-style-type: none"> • Schaltschrankbau/-verdrahtung 	Stralsund, Wismar	8,5 Mon.
<ul style="list-style-type: none"> • Servicemonteur/-in für Windenergieanlagen 	Stralsund, Wismar	9,5-12 Mon.
<ul style="list-style-type: none"> • SMD Lötter/-in 	Stralsund, Wismar	6 Mon.
<ul style="list-style-type: none"> • Triebfahrzeugführer/-in Klasse B mit Arbeitsplatzgarantie 	Neubrandenburg, Rostock	11 Mon.
<ul style="list-style-type: none"> • Wartungstechniker/-in für die Elektroindustrie 	Stralsund, Wismar	8,5 Mon.
Aufstiegsfortbildungen	Durchführungsorte	Dauer
<ul style="list-style-type: none"> • Geprüfte/-r Logistikmeister/-in 	Rostock	bis 1.350 Std.
<ul style="list-style-type: none"> • Industriemeister/-in Elektrotechnik 	Stralsund, Wismar	bis 1.350 Std.
<ul style="list-style-type: none"> • Industriemeister/-in Metall 	Stralsund, Rostock, Wismar	bis 1.350 Std.
<ul style="list-style-type: none"> • Kfz-Techniker-Meister/-in 	Rostock	840 Std.

Gewerblich-technischer Bereich

Fortbildungen und Qualifizierungen

Seminare	Durchführungsorte	Dauer
<ul style="list-style-type: none"> Gabelstaplerschein 	Lubmin, Rostock, Stralsund, Wismar	40 Std.
<ul style="list-style-type: none"> Vorbereitungskurse CAT A1-A4, B1.1.-B1.4 	Rostock	3 Mon.
Lerncenter Lager und Logistik Modulare Qualifizierung nach Ausbildungsbausteinen (BIBB)		
<ul style="list-style-type: none"> Wareneingang 	Rostock	2-24 Mon.
<ul style="list-style-type: none"> (Innerbetrieblicher) Transport 	Rostock	max. 400 Std.
<ul style="list-style-type: none"> Lagerung von Gütern 	Rostock	max. 420 Std.
<ul style="list-style-type: none"> Kommissionierung 	Rostock	max. 400 Std.
<ul style="list-style-type: none"> Versand 	Rostock	max. 360 Std.
<ul style="list-style-type: none"> Disposition 	Rostock	max. 420 Std.
<ul style="list-style-type: none"> Logistik 	Rostock	max. 400 Std.
<ul style="list-style-type: none"> Praktikum 	Rostock	max. 960 Std.



IT und kaufmännischer Bereich

Umschulungen und Qualifizierungen

	Durchführungsorte	Dauer
• Fachinformatiker/-in Fachrichtung Systemintegration	Rostock, Stralsund	24 Mon.
• Fachinformatiker/-in Fachrichtung Anwendungsentwicklung	Rostock, Stralsund	24 Mon.
• Geomatiker/-in	Stralsund	24 Mon.
• IT-System-Elektroniker/-in	Rostock, Stralsund	24 Mon.
• Kaufmann/-frau für Büromanagement	Rostock, Stralsund	24 Mon.
• Zertifizierte Schreibkraft im medizinischen Bereich	Rostock	11 Mon.
• Vorbereitung auf die Ausbildereignungsprüfung kompakt	Greifswald, Neubrandenburg, Rostock, Stralsund, Wismar	40 Std.
• Ada-plus - Ausbildung der Ausbilder (AEVO) - Vorbereitung auf Ausbildereignungsprüfung	Bergen, Greifswald, Neubrandenburg, Rostock, Stralsund, Wismar	121 UE

Sprache und Integration

u.a. nach BAMF

	Durchführungsorte	Dauer
• DeuFöV - Sprachkurse zur Vermittlung berufsbezogener Deutschsprachkenntnisse - A1, A2, B1, B2, C1	Greifswald, Neubrandenburg, Stralsund, Torgelow, Wismar	300 - 500 Std.
• Integrations Sprachkurs	Neubrandenburg	700 Std.

Orientierung, Aktivierung, Integration nach §45 SGB II und III

Eignungsfeststellungen, Vorbereitungen	Durchführungsorte
<ul style="list-style-type: none"> • Aktivierung - Reaktivierung Intensivtraining Flurförderfahrzeuge / Gabelstapler 	Lubmin, Neubrandenburg, Rostock, Stralsund, Wismar
<ul style="list-style-type: none"> • Eignungsfeststellung / Aktivierung für die Qualifizierung im Handwerk (BauTec) 	Neubrandenburg
<ul style="list-style-type: none"> • Eignungsfeststellung / Aktivierung für die Qualifizierungen: Modul 1: Kaufmännischer Bereich Modul 2: IT-Berufe Modul 3: Luftfahrt 	Neubrandenburg, Rostock, Stralsund
<ul style="list-style-type: none"> • Gewerbliche Eignungs- und Kompetenzfeststellung „GEKo“ für die Bereiche: - Berufskraftfahrer/-in - Metall, Schweißen - Rohvorrichtungen - Elektro / IT 	Lubmin, Rostock, Stralsund, Wismar
<ul style="list-style-type: none"> • Kompetenzfeststellung im gewerblich-technischen Bereich mit praktischer Erprobung in den Übungswerkstätten 	Lubmin, Neubrandenburg, Rostock, Stralsund, Wismar
<ul style="list-style-type: none"> • VorUm - Vorbereitungsmaßnahme für eine überbetriebliche Umschulung in dem Bereich: - Geomatik - IT 	Rostock, Stralsund
Coaching und Bewerbung	Durchführungsorte
<ul style="list-style-type: none"> • Einzelcoaching zur Sicherung der Beschäftigungsaufnahme 	Bergen, Greifswald, Lubmin, Neubrandenburg, Rostock, Stralsund, Wismar
<ul style="list-style-type: none"> • Soziales Einzelcoaching nach Teilhabechancengesetz SGB II §16i/e 	Bergen, Neubrandenburg, Rostock, Stralsund, Wismar
<ul style="list-style-type: none"> • Soziale Begleitung und Coaching zur Integration auf dem ersten allgemeinen Arbeitsmarkt (AVGS-MAT nach §45 SGB III) 	Bergen, Neubrandenburg, Rostock, Stralsund, Wismar
<ul style="list-style-type: none"> • Bewerbung konkret 	Bergen, Neubrandenburg, Rostock, Stralsund, Wismar

Wir sind für Sie da!

Adressen und Kontakte

Bildungsstätte Bergen
Gingster Chaussee 6
18528 Bergen auf Rügen

Frau Uslaub, Herr Spiegel
Tel.: 03838 2010000
Fax: 03838 2010001
bergen@bfw.de

Bildungsstätte Greifswald
Spiegelsdorfer Wende 2
17491 Greifswald

Frau Höflich, Herr Spiegel
Tel.: 03834 778420
Fax: 03834 778421
Mobil: 0151 56553862
greifswald@bfw.de

Bildungsstätte Lubmin
Südring 1-2
17509 Lubmin

Frau Höflich, Herr Krabbe
Tel.: 038354 347832
Mobil: 0151 52749121
Fax: 038354 347833
krabbe.bernd@bfw.de

**Bildungsstätte
Neubrandenburg**
Warliner Straße 4/6
17034 Neubrandenburg

Frau Nernheim, Frau Böhme
Tel.: 0395 45288997
Fax: 0395 5661772
neubrandenburg@bfw.de

Bildungsstätte Rostock
Schlachthofstr.10
18069 Rostock

Frau Spaans, Herr Schwarck
Tel.: 0381 4966910
Fax: 0381 4966940
rostock@bfw.de

Bildungsstätte Stralsund
Robert-Bosch-Str.24
18437 Stralsund

Frau Scheibner, Herr Spiegel
Tel.: 03831 276310
Fax: 03831 276321
stralsund@bfw.de

Bildungsstätte Wismar
Poeler Str. 115
23970 Wismar

Frau Bartel, Herr Oldenburg
Tel.: 03841 46040
Fax: 03841 460418
wismar@bfw.de

Besuchen Sie unsere
**Informations-
veranstaltungen,
jeden Mittwoch um 10 Uhr**
in unseren Bildungsstätten.
Lassen Sie sich ausführlich
zu unserem Bildungsangebot
beraten.

»» *Bildung, die
Sie weiterbringt* ««



Unternehmen für Bildung.