

## Kursinformationen

### Daten zum Lehrgang

- Dauer: 16 Monate inkl. 6 Monate Praktikum
- Vollzeit
- Unterrichtszeiten:  
Montag – Donnerstag: 07:00 – 15:30 Uhr  
Freitag: 07:00 – 12:30 Uhr
- Gruppengröße: maximal 8 Teilnehmende
- Beginn/Ende: siehe [www.bfw.de/luebeck](http://www.bfw.de/luebeck)

### Abschluss

- IHK-Abschluss

### Zugangsvoraussetzungen

- Beratungsgespräch
- ausreichende Deutschkenntnisse
- technisches Verständnis
- handwerkliches Geschick

### Zielgruppe

Interessierte Frauen und Männer, die eine neue berufliche Perspektive im gewerblich-technischen Bereich als Facharbeiter/-in anstreben.

### Förderung

Die Förderung mit einem Bildungsgutschein (z. B. Agentur für Arbeit, Jobcenter, Deutsche Rentenversicherung oder BFD) ist möglich. Sprechen Sie uns an, wir beraten Sie gerne ausführlich.

### AGB und Datenschutz

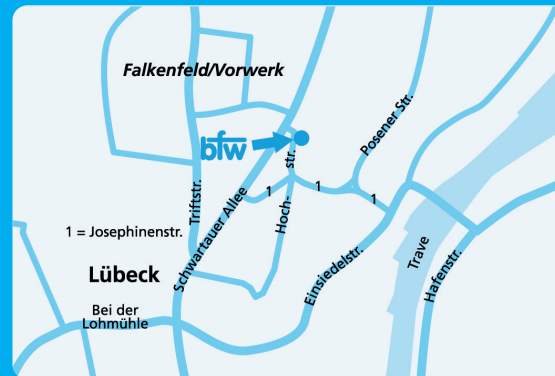
Unsere AGB finden Sie im Internet unter [www.bfw.de/teilnahmebedingungen](http://www.bfw.de/teilnahmebedingungen)

**Sind Sie interessiert?** Wir sind jederzeit gerne für Sie da! Weitere Informationen über das bfw und unsere Bildungsangebote erhalten Sie auf [www.bfw.de](http://www.bfw.de).

### Ihr Weg zu uns

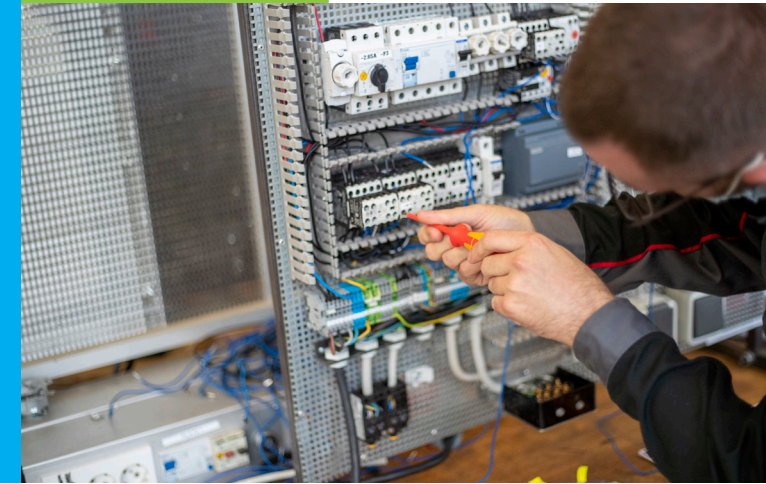
Mit öffentlichen Verkehrsmitteln:

Fahren Sie vom Hauptbahnhof mit der Buslinie 1 in Richtung Bad Schwartau bis zur Haltestelle „Hochstraße“.



Technik, Handwerk, Industrie

Umschulung



### bfw – Unternehmen für Bildung.

Bildungsstätte Lübeck  
Hochstraße 84  
23554 Lübeck  
Telefon 0451 290883714  
[luebeck@bfw.de](mailto:luebeck@bfw.de)  
[www.bfw.de/luebeck](http://www.bfw.de/luebeck)



### Öffnungszeiten

Montag – Donnerstag: 07:30 – 15:30 Uhr  
Freitag: 07:30 – 12:30 Uhr

## Industrieelektriker/-in

Fachrichtung Betriebstechnik

IHK-Abschluss

**bfw**

Unternehmen für Bildung.

## Ziele

Vorrangiges Ziel ist der Erwerb des Berufsabschlusses, bei Arbeitsuchenden mit nachfolgender Integration in den ersten Arbeitsmarkt, bei Beschäftigten in Unternehmen zur Sicherung der Beschäftigungsfähigkeit. Insgesamt wird die Beschäftigungsfähigkeit deutlich erhöht. Die Umschulung vermittelt fundierte Kenntnisse, Fähigkeiten und Fertigkeiten im Beruf Industrieelektriker/-in der Fachrichtung Betriebstechnik. Die Lerninhalte entsprechen der Ausbildungsordnung und dem Rahmenlehrplan.

**Industrieelektriker/-innen der Fachrichtung Betriebstechnik** sind Elektrofachkräfte im Sinne der Unfallverhütungsvorschriften. Sie bearbeiten, montieren und verbinden mechanische Komponenten und elektrische Betriebsmittel. Außerdem installieren sie elektrische Systeme und Anlagen, betreiben sie und führen Wartungsarbeiten durch. Industrieelektriker/-innen der Fachrichtung Betriebstechnik sind auch in der Qualitätssicherung tätig. Sie analysieren und prüfen elektrische Systeme und Funktionen, führen Sicherheitsprüfungen an elektrischen Anlagen und Systemen durch, dokumentieren Produktionsdaten und stimmen sich dabei mit vor- und nachgelagerten Bereichen ab. Dabei berücksichtigen sie z. B. Vorgaben der Arbeitssicherheit und des Umweltschutzes.

Industrieelektriker/-innen der Fachrichtung Betriebstechnik finden Beschäftigung in der Metall- und Elektroindustrie, in der Automobilindustrie, im Anlagenbau oder in Energieversorgungsunternehmen.

## Inhalte

Der Unterricht unterteilt sich in Theorie- und Praxisphasen: Der theoretische und praktische Unterricht findet in den Werkstätten und Unterrichtsräumen des bfw statt. Hier vermitteln wir Ihnen das entsprechende Fachwissen – anwendungsbezogen und mit einem hohen Praxisanteil. Dabei richten wir uns nach den Richtlinien des Ausbildungsrahmenplans bzw. Rahmenlehrplans für den Industrieelektriker/-innen.

- Elektrotechnische Systeme analysieren und Funktionen prüfen
- Elektrische Installationen planen und ausführen
- Steuerungen analysieren und anpassen
- Informationstechnische Systeme bereitstellen

### Fachrichtung Betriebstechnik

- Elektroenergieversorgung und Sicherheit von Betriebsmitteln gewährleisten
- Geräte und Baugruppen in Anlagen analysieren und prüfen
- Steuerungen für Anlagen programmieren und realisieren
- Antriebssysteme auswählen und integrieren

Neben den Fachinhalten vermitteln wir Ihnen auch Qualifikationen in den Feldern:

- Betriebliche und Technische Kommunikation
- Arbeitssicherheit
- Kundenorientierung

Im Rahmen der Umschulung findet ein betriebliches Praktikum statt. Hier haben Sie die Möglichkeit, betriebliche Erfahrungen zu sammeln, sowie Ihre Arbeitsweise im betrieblichen Alltag unter Beweis zu stellen.

## Über uns

Seit 1953 qualifizieren wir Menschen für die Zukunft, vermitteln ihnen Arbeit und sichern ihre Arbeitsplätze. Bei über 46.000 Teilnehmenden pro Jahr sehen wir unsere Verantwortung darin, in Berufen zu qualifizieren, von denen wir wissen, dass sie zukunftsfähig sind. Ob erneuerbare Energien, modernste Luftfahrttechnik oder grenzüberschreitende Logistik – unsere Bildungsangebote verbinden bewährte Fachkompetenz mit kreativen Lösungen.



Die bfw-Unternehmensgruppe kooperiert mit über 100 Partnern, um Beschäftigten, Arbeitsuchenden und Unternehmen effektive und effiziente Angebote in Ihrer Region unterbreiten zu können. Neben Umschulungen, Fort- und Weiterbildungen haben wir auch attraktive Angebote für Unternehmen im Portfolio.