

**Was ist das Ziel des EDV - Centers?**

Das Ziel ist die Verbesserung der Eingliederungsaussichten in den Arbeitsmarkt. Die TeilnehmerInnen erhalten dafür gezielte Hilfe bei der Stellensuche und der Erarbeitung eigener, realistischer Perspektiven auf dem Arbeitsmarkt. Zusätzlich werden evtl. fehlende Kompetenzen im Bereich EDV vermittelt.

Die TeilnehmerInnen werden mit aktuellen Standards bei der Erstellung von Bewerbungsunterlagen vertraut gemacht. Sie erhalten professionelle Unterstützung bei allen Aktivitäten rund um Stellensuche und Bewerbung zur Stärkung der Eigeninitiative und Steigerung der Motivation.

**Welche Inhalte werden vermittelt?**

- Nutzung der Jobbörse auf arbeitsagentur.de
- Optimierung des eigenen Kompetenz- und Bewerberprofils
- Erarbeiten einer eigenen realistischen beruflichen Perspektive
- EDV-Grundlagen (nach Bedarf)
- Kenntnisse der MS-Office-Programme Word, Excel, PowerPoint (nach Bedarf)
- Nutzung von PC und Internet für die Suche nach Stellen und aktive Eigenbemühungen
- Unterstützung der Bewerbungsbemühungen, Übung telefonischer Bewerbungen  
Training Vorstellungsgespräche

Die Teilnahme am EDV-Center umfasst Frontalunterricht sowie gecoachte EDV-Übungen, Stellensuche und Übung telefonischer Bewerbungen und persönlicher Vorstellungsgespräche.

**Welche Unterstützungsmaßnahmen werden angeboten?**

Die zugewiesenen TeilnehmerInnen (bis zu 60 Personen) werden zunächst in das Center (Ziele, Öffnungszeiten, Nutzung der Ausstattung etc.) eingeführt. Dann erfolgen je nach Zuweisung die Module:

- **Schulungsmodul 1:**  
Umgang mit dem PC (2-4 Tage bzw. nach Bedarf des Teilnehmers)
- **Schulungsmodul 2:**  
Grundkenntnisse PC, Internet und Outlook (1 Woche)
- **Schulungsmodul 3:**  
MS – Word (1 Woche)
- **Schulungsmodul 4:**  
MS – Excel (1 Woche)
- **Schulungsmodul 5:**  
MS – PowerPoint (1 Woche)
- **Einzelcoaching**  
(mind. ein Gespräch à 60 Min)
- **Eigenständige Stellensuche**  
mittels unterschiedlicher Medien
- **Unterstützung bei der individuellen Stellensuche**
- **Übung telefonischer Bewerbungen**
- **Training Vorstellungsgespräche**

**Für wen ist das EDV - Center?**

Zur Zielgruppe gehören

- **Ausbildungssuchende**
- **von Arbeitslosigkeit bedrohte Arbeitssuchende**
- **Arbeitslose**

aus dem Einzugsbereich der Agentur für Arbeit München.

**Wie lange kann man am Center teilnehmen?**

Ihr Arbeitsvermittler weist Sie in Vollzeit oder in Teilzeit und abgestimmt auf Ihren individuellen Bedarf für ausgewählte oder alle Module zu. Die Zuweisung kann von mindestens zwei Wochen bis zur maximalen Verweildauer von sechs Wochen erfolgen, in Teilzeit entsprechend länger. Im Regelfall beträgt die Dauer vier Wochen.

Nähere Informationen sowie Ihren individuellen Schulungsplan erhalten Sie bei der Anmeldung und der Einführung in das EDV – Center.

**Wie sind die Öffnungszeiten des EDV – Centers?**

Das Center ist von Montag bis Freitag von 8.00 Uhr bis 17.00 Uhr geöffnet. Termine für die Teilnahme an den EDV-Modulen und für Einzel- und Gruppencoachings werden innerhalb der Öffnungszeiten vereinbart bzw. festgelegt. Die Unterrichtszeiten sind in Vollzeit am ersten Tag von 8:30 Uhr bis 17:00 Uhr. Ab dem zweiten Tag bis Teilnahmeende von 9:00 Uhr bis 17:00 Uhr. In Teilzeit ist die Teilnahme vormittags beziehungsweise nachmittags möglich. An den Unterrichtseinheiten, EDV-Übungen / Eigenrecherche und den Bewerbungcoachings findet die Teilnahme in Vollzeit ganztägig, in Teilzeit je nach Zuweisung vormittags oder nachmittags, statt.

**Wer begleitet die TeilnehmerInnen?**

Engagierte, berufserfahrene Lehrkräfte und Bewerbungsscoachs begleiten die TeilnehmerInnen während der gesamten Maßnahme. Die Dozenten und Coaches stehen Ihnen innerhalb der Öffnungszeiten des Centers auch für individuelle Unterstützung zur Verfügung.



Das Center wird von der Bundesagentur für Arbeit, Regionaldirektion Bayern, gefördert.

**inab**  
Ausbildungs- und Beschäftigungsgesellschaft  
Landwehrstraße 28  
80336 München

Telefon: 089 – 54505927  
Fax: 089 – 5503798  
E-Mail: [edv-center-muenchen@bfw.de](mailto:edv-center-muenchen@bfw.de)

Für die Anmeldung und nähere Informationen wenden Sie sich bitte an:

Gabriele Schmidt

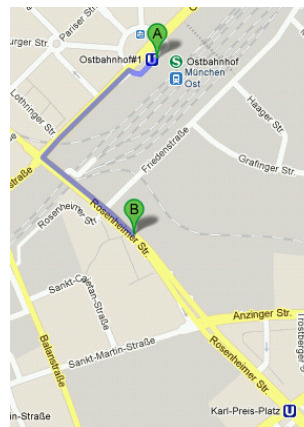
Telefon: 089 – 54505927

Fax: 089 – 5503798

E-Mail: [edv-center-muenchen@bfw.de](mailto:edv-center-muenchen@bfw.de)

**inab**  
Ausbildungs- und Beschäftigungsgesellschaft  
Rosenheimerstr. 143b  
81671 München

Sie finden uns hier:



Gut erreichbar mit öffentlichen Verkehrsmitteln

Haltestellen:

Ostbahnhof, Karl-Preis-Platz, Kustermannpark und Anzingerstraße

Fußweg vom Ostbahnhof: ca. 5 Minuten

## EDV – Center

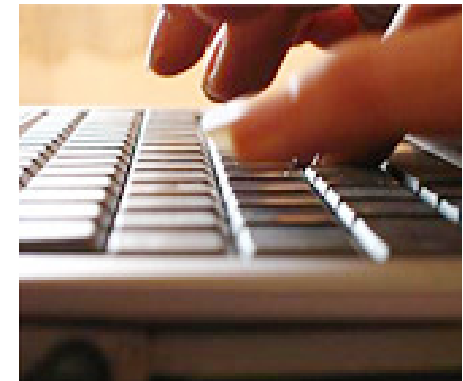
Umgang mit dem PC

Grundlagen EDV

MS – Word

MS – Excel

MS – PowerPoint



München 2010 – 2012